

**Климатическое  
оборудование DAYLONG**  
**Передовые технологии производства**

# ЕВРОПОЛИМЕР – 30 лет на рынке полимерных материалов



ЕВРОПОЛИМЕР-ТРЕЙДИНГ сегодня — крупнейшая торгово-производственная компания в сфере комплексного оснащения оборудованием для производства и переработки полимерной продукции, а также в области поставок и собственного производства полимерных гранул и меловых компаундов. Политика предприятия ориентирована на постоянную оптимизацию решений в области повышения качества полимерных изделий и снижения затрат производителей.

Компания осуществляет полный спектр услуг по автоматизации производства:

- Профессиональные консультации на стадии подбора оборудования и обучение персонала;
- Поставка, монтаж и ввод в эксплуатацию оборудования, в том числе периферийного и с производственной наработкой;
- Оперативная поставка запчастей и комплектующих;
- Сервисное обслуживание и ответственное техническое сопровождение.

# Содержание

04

Чиллеры

10

Фанкойлы

12

Автоматические системы охлаждения

14

Инфракрасные обогреватели

20

Кондиционеры испарительного типа

26

Сервис. Запасные части

# Чиллеры. Серия RSA

Тип охлаждения конденсатора – воздушный

## Автоматические системы охлаждения промышленного назначения

Применяются для обеспечения теплообменных процессов при производстве изделий из полимерных материалов для охлаждения экструзионных линий, термопластавтоматов, грануляторов.

Также широко используются для создания и поддержания комфортного температурного режима в помещениях любого целевого назначения.



### Надежность эксплуатации

Надежная эксплуатация оборудования поддерживается комплексной системой защиты: предохранителями от перегрузки электрической цепи; защитой от замерзания, перегрева, смены фаз; датчиками давления; автоматическим сенсором температуры.

### Высокая производительность компрессора при меньшем энергопотреблении

Чиллеры серии RSA комплектуются спиральными и поршневыми компрессорами от передовых разработчиков и производителей:

- COPELAND, производство Emerson Climate Technologies (США);
- BITZER, производство Bitzer Kuhlmaschinenbau GmbH (Германия).

### Антивандалное исполнение

Стальной корпус и усиленная рама обеспечивают повышенную устойчивость оборудования к воздействию агрессивной среды и разрушающих действий третьих лиц.

### Бесперебойное функционирование электронных компонентов

Электротехническое оснащение производится компонентами от мирового эксперта и крупнейшей международной корпорации в области управления промышленным оборудованием Schneider Electric (Франция).

## Модельный ряд. Технические характеристики

Параметры/ Модель	RSA-Z1	RSA-Z2	RSA-U3	RSA-U5	RSA-U6	RSA-U8D
<b>Холодопроизводительность</b>						
кВт	2,94	5,67	8,72	14,60	16,50	23,30
ккал/ч	2528	4872	7500	12600	15500	20038
<b>Электропитание</b>						
Параметры	380 В - 3 фазы - 50 Гц					
Потребляемая мощность макс., кВт	2,2	2,5	2,8	4,8	5,5	8,0
<b>Компрессор</b>						
Тип	Спиральный COPELAND, производство Emerson Climate Technologies (США)					
Мощность, кВт	0,75	1,50	2,25	3,75	4,50	3,00x2
Кол-во фреона R407C, кг	1,2	1,6	2,0	3,2	3,8	2,6x2
Мощность вентилятора охлаждения, кВт	0,15	0,19	0,20	0,42	0,23x2	0,42x2
Общий расход воздуха для охлаждения чиллера, м³/ч	1000	2000	3000	5000	7600	8000
Объем резервуара для воды, л	20	30	40	40	80	140
Диаметр патрубка вход-выход, дюйм	1/2	3/4	3/4	1	1	1-1/2
<b>Насос</b>						
Мощность, кВт	0,3	0,55	0,55	0,55	0,55	0,75
Давление, кПа	180	250	242	290	290	290
Проток, м³/ч	1,5	2,0	2,0	3,0	4,0	6,0
<b>Габариты, мм</b>						
Длина	600	800	1050	1180	1180	1400
Ширина	400	520	580	600	600	800
Высота	940	800	1100	1200	1200	1400
Вес, кг	60	120	130	170	200	270

## Модельный ряд. Технические характеристики

Параметры/ Модель	RSA-U10D	RSA-U12D	RSA-U15D	RSA-U20D	RSA-U30D	RSA-U40F
<b>Холодопроизводительность</b>						
кВт	29,80	35,40	44,10	62,00	92,00	120,00
ккал/ч	25628	30444	37900	53320	79120	103200
<b>Электропитание</b>						
Параметры	380 В – 3 фазы – 50 Гц					
Потребляемая мощность макс., кВт	9,0	12,5	14,7	20,0	33,5	39,0
<b>Компрессор</b>						
Тип	Спиральный COPELAND, производство Emerson Climate Technologies (США)					
Мощность, кВт	3,79	4,92	5,8x2	7,5x2	7,93	7,5x4
Кол-во фреона R407C, кг	3,2x2	4,1x2	5,0x2	6,5x2	9,5x2	6,5x4
Мощность вентилятора охлаждения, кВт	0,42x2	0,42x2	0,80x2	1,01x2	1,70x2	1,70x3
Общий расход воздуха для охлаждения чиллера, м³/ч	10000	12000	15000	20000	30000	40000
Объем резервуара для воды, л	140	140	150	180	220	255
Диаметр патрубка вход-выход, дюйм	2	2	2	2-1/2	2-1/2	3
<b>Насос</b>						
Мощность, кВт	1,50	1,50	1,50	1,50	1,50	2,2
Давление, кПа	205	205	205	205	205	220
Проток, м³/ч	6,0	8,0	12,0	16,0	18,0	26,0
<b>Габариты, мм</b>						
Длина	1400	1400	1600	1750	1750	2250
Ширина	800	800	900	1100	1100	1100
Высота	1400	1400	1450	1900	1900	2000
Вес, кг	350	370	520	590	880	1100

## Модельный ряд. Технические характеристики

Параметры/ Модель	RSA-U40D	RSA-S80	RSA-S100
<b>Холодопроизводительность</b>			
кВт	103,2	155	210
ккал/ч	8878	133300	180600
<b>Электропитание</b>			
Параметры	380 В - 3 фазы - 50Гц		
Потребляемая мощность макс., кВт	39	75	96
<b>Компрессор</b>			
Тип	Поршневой, BITZER, производство Bitzer Kuhlmaschinenbau GmbH (Германия)		
Мощность, кВт	15x2	52	75
Кол-во фреона R407C, кг	9x2	48	62
Мощность вентилятора охлаждения, кВт	1,1x4	1,1x6	1,7x8
Общий расход воздуха для охлаждения чиллера, м <sup>3</sup> /ч	11000x4	17000x6	15000x8
Диаметр патрубка вход-выход, дюйм	2	2-1/2	3
<b>Насос</b>			
Мощность, кВт	4,0	5,5	7,5
Давление, кПа	26	23	21
Проток, м <sup>3</sup> /ч	26	52	60
<b>Габариты, мм</b>			
Длина	1800	2600	3200
Ширина	1690	2000	2000
Высота	1700	1750	1750
Вес, кг	1100	1700	1900

# Чиллеры. Серия RSW

Тип охлаждения конденсатора – водяной

## Автоматическая система охлаждения с водяным способом отвода тепла от конденсатора

Применяется для обеспечения комфортного температурного режима в помещениях большой площади производственного и коммерческого назначения.



## Высокая производительность компрессора при меньшем энергопотреблении

Чиллеры серии RSW комплектуются винтовыми и поршневыми компрессорами от передовых разработчиков и производителей:

- HANBELL, производство Hanbell (Тайвань) в составе Micro Control Systems Inc. (США);
- BITZER, производство Bitzer Kuhlmaschinenbau GmbH (Германия).

## Надежность эксплуатации

Надежная эксплуатация оборудования поддерживается комплексной системой защиты: предохранителями от перегрузки электрической цепи; защитой от замерзания, перегрева, смены фаз; датчиками давления; автоматическим сенсором температуры.

## Бесперебойное функционирование электронных компонентов

Электротехническое оснащение производится компонентами от мирового эксперта и крупнейшей международной корпорации в области управления промышленным оборудованием Schneider Electric (Франция).

## Простое обслуживание

Чиллеры отличаются быстротой пусконаладочных работ, простотой в обслуживании и высокой ремонтопригодностью.



## Модельный ряд. Технические характеристики

Параметры/ Модель	RSW-140	RSW-180	RSW-180A	RSW-280	RSW-440	RSW-560	RSW-U8D	RSW-U15D
<b>Холодопроизводительность</b>								
кВт	531	602	589	1018	1526	2036	23,3	42
ккал/ч	457262	517720	506540	875480	1312360	1750960	20038	36120
<b>Электропитание</b>								
Параметры	380 В – 3 фазы – 50 Гц							
Потребляемая мощность макс., кВт	8,0	135,9	135,9	195,0	284,0	401,0	7,1	26,0
<b>Компрессор</b>								
Тип	Винтовой, HANBELL, производство Hanbell (Тайвань) Поршневой, BITZER, производство Bitzer Kuhlmaschinenbau GmbH (Германия)							
Мощность, кВт	97,6	135,9	74,8x2	194	142x2	200x3	3x2	5,25x2
Количество фреона R22, кг	77	105	110	154	245	308	2x4,2	4,5x2
<b>Теплообменник</b>								
Тип	Кожухо-трубный				Пластинчатый			
Проток воды в теплообменнике, м <sup>3</sup> /ч	91,5	103,2	182	175,1	262,4	350,0	5,0	9,0
Диаметр патрубка на входе/выходе, дюйм	5	6	5x2	6	8	10	1,2-1,5	1,2-1,5
<b>Конденсатор</b>								
Тип	Кожухо-трубный							
Проток, м <sup>3</sup> /ч	108	180	217	209	332	419	5	9
<b>Габариты, мм</b>								
Длина	4000	3460	4250	4850	4900	5010	1300	1400
Ширина	1050	1350	1320	1750	1600	1760	700	800
Высота	1730	1760	2150	1850	2350	2360	1200	1300
Вес, кг	2200	2630	3920	3350	5920	6450	350	520

# Фанкойлы. Серия DL

## Автоматическая система типа «вентилятор-теплообменник»

Применяется для зонального кондиционирования и поддержания комфортного температурного режима в производственных, коммерческих и административных помещениях.



### Модельный ряд. Технические характеристики

Параметры/ Модель	DL-8	DL-11	DL-17	DL-23	DL-680-L(R)	DL-850-L(R)
Холодопроизводительность						
кВт	8,5	11,6	17,1	23,5	4,05	4,75
ккал/ч	7313	9980	14713	20219	3096	3870
Теплопроизводительность						
кВт	14,4	19,7	29	39,9	6,60	8,25
ккал/ч	12390	16950	24952	34330	4644	5805
Электропитание						
Параметры	220 В - 1 фаза - 50 Гц					
Потребляемая мощность макс., кВт	95	95	130	130	0,071	0,09
Расход воздуха, м <sup>3</sup> /ч	1200	1500	2400	2200	680	850
Шум, дБ	41	48	58	62	38	42
Габариты, мм						
Длина	650	650	650	650	1050	1130
Ширина	400	400	400	400	242	242
Высота	510	510	510	510	640	640
Вес, кг	15,0	20,0	22,0	24,5	15,0	16,5

## Модельный ряд. Технические характеристики

Параметры/ Модель	DL-1020-L(R)	DL-1360-L(R)	DL-1700-L(R)	DL-2040-L(R)	DL-2380-L(R)
<b>Холодопроизводительность</b>					
кВт	5,80	7,85	9,00	10,91	12,6
ккал/ч	4644	6192	7740	9288	10836
<b>Теплопроизводительность</b>					
кВт	9,96	13,05	14,60	18,00	20,05
ккал/ч	6966	9288	11610	13932	16254
<b>Электропитание</b>					
Параметры	220 В - 1 фаза - 50 Гц				
Потребляемая мощность макс., кВт	0,12	0,157	0,185	0,23	0,289
Расход воздуха, м <sup>3</sup> /ч	1020	1360	1700	2040	2380
Шум, дБ	45	46	48	49	51
<b>Габариты, мм</b>					
Длина	1230	1560	1660	1960	2170
Ширина	242	242	242	242	242
Высота	640	640	640	640	640
Вес, кг	19,0	27,0	30,5	36,0	39,0

# Автоматические системы охлаждения Чиллер - Фанкойл

Применяется для обеспечения и поддержания комфортного температурного режима в помещениях широкого целевого назначения: производственные, складские, торговые, офисные, медицинские образовательные, спортивные, объекты общепита и другие.

## Сочетание экономичности и практичности

Высокоэффективное и экономически выгодное решение для зонального кондиционирования помещений большой площади.

Среди главных преимуществ системы: гибкость в подборе оборудования, возможность настройки разных температурных режимов в отдельных зонах, простая модернизация, доступная цена.



## Рекомендуемые области применения:



Производственные помещения



Животноводческие комплексы



Места общепита



Супермаркеты и торговые центры



Гостиницы



Офисы



Спортивные залы



Жилые здания



Теплицы



Школы



Склады



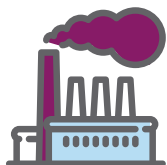
Больницы

## Готовые решения

**Сборный принцип построения системы позволяет подобрать оборудование, максимально отвечающее потребностям помещения.**

Для заказа системы охлаждения можно воспользоваться готовыми решениями, исходя из характеристик помещения или заказать разработку индивидуального подбора системы.

### Производственный цех



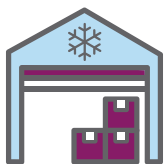
Характеристики помещения:  
S = 1200 м<sup>2</sup>  
H = 6 м  
Система охлаждения:  
Чиллер RSA-U40F - 1 шт.  
Фанкойл DL23 - 4 шт.

### Складское помещение



Характеристики помещения:  
S = 2000 м<sup>2</sup>  
H = 6 м  
Система охлаждения:  
Чиллер RSA-S100 - 1 шт.  
Фанкойл DL23 - 7 шт.

### Холодильный склад



Характеристики помещения:  
S = 600 м<sup>2</sup>  
H = 6 м  
Система охлаждения:  
Чиллер RSA-U20D - 1 шт.  
Фанкойл DL23 - 2 шт.

### Офисное помещение



Характеристики помещения:  
S = 5000 м<sup>2</sup>  
H = 4 м  
Система охлаждения:  
Чиллер RSW-280 - 1 шт.  
Фанкойл DL23 - 12 шт.

### Торговый центр



Характеристики помещения:  
S = 2400 м<sup>2</sup>  
H = 6 м  
Система охлаждения:  
Чиллер RSA-S80 - 1 шт.  
Фанкойл DL23 - 6 шт.

### Спортивный зал



Характеристики помещения:  
S = 300 м<sup>2</sup>  
H = 7 м  
Система охлаждения:  
Чиллер RSA-U10D - 1 шт.  
Фанкойл DL23 - 1 шт.

### Мини отель



Характеристики помещения:  
S = 2500 м<sup>2</sup>  
H = 4 м  
Система охлаждения:  
Чиллер RSW-140 - 1 шт.  
Фанкойл DL23 - 9 шт.

### Многоквартирный жилой дом

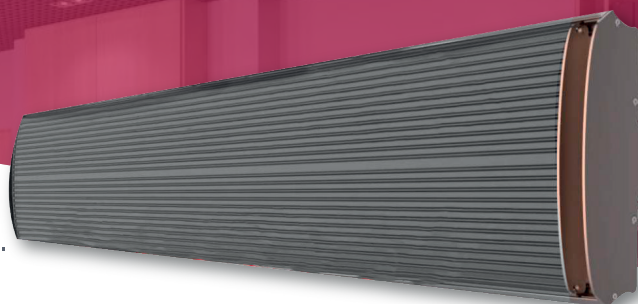


Характеристики помещения:  
S = 10000 м<sup>2</sup>  
H = 3 м  
Система охлаждения:  
Чиллер RSW-560 - 1 шт.  
Фанкойл DL23 - 24 шт.

# Инфракрасные обогреватели потолочного типа. Серия JH

## Система обогрева дальнего диапазона инфракрасных волн

Принцип действия обогревателя основан на передовой технологии отражающей системы накопления тепла.



### Основные неоспоримые преимущества инфракрасного обогревателя:

- Естественное и комфортное для человека тепло;
- Высокие показатели энергоэффективности и энергосбережения;
- Быстрый и равномерный обогрев помещений с возможностью фокусировать тепло в определенном месте;
- Отсутствие шума, запаха, света и пыли;
- Антисептический эффект за счет свойств дальнего инфракрасного излучения;
- Благоприятное действие на рост и цветение комнатных растений;
- Простая установка, не требующая технического обслуживания;
- Современный эргономичный дизайн, вписывающийся в любой интерьер.

### Инновационные решения обогревателей серии JH в области энергосбережения и энергоэффективности



#### Показатели энергосбережения

Энергосбережение на 20% выше по сравнению с традиционной системой обогрева. Достигается за счет использования передовой технологии отражающей системы накопления тепла.

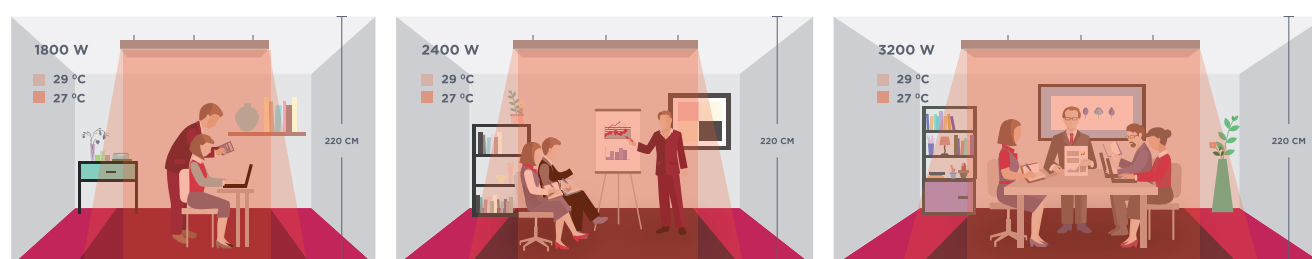
#### Энергоэффективность 86%

Нагревательная панель покрыта специальной краской NANO. Инфракрасные лучи дальнего диапазона генерируются после прогрева поверхности. Поверхность обогревателя ребристого типа изготовлена из специального алюминиевого сплава по уникальной технологии, что обеспечивает наилучшую теплоотдачу.

## Сравнение инфракрасного обогревателя серии JH с традиционными системами обогрева

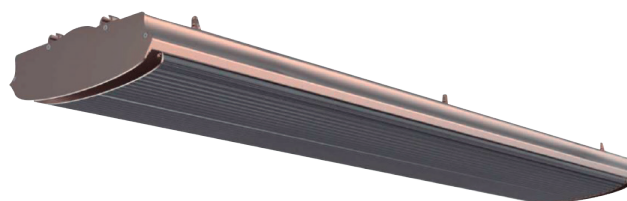
Показатели	Инфракрасный обогреватель серии JH	Традиционные системы обогрева			
		Кондиционер	Обычный электронагреватель	Газовый/ масляный обогреватель	Канальный воздухонагреватель
Потребление энергии	Среднее	Высокое	Высокое	Низкое	Среднее
Наличие запаха	Нет	Нет	Нет	Да	Нет
Загрязнение окружающей среды	Нет	Фреон	Нет	CO, CO <sub>2</sub>	Отработанный воздух и пыль
Время нагревания	Быстро	Медленно	Медленно	Медленно	Среднее
Поглощение влаги	Нет	Да	Да	Да	Нет
Занимаемая полезная площадь	Нет	Нет	Да	Да	Да
Возможная опасность	Низкая температура поверхности и высота потолка	Нет	Высокая температура поверхности	Воспламеняемость риск утечки топлива	Риск утечки воды
Установка	Простая	Сложная	Не требуется	Сложная	Очень сложная
Техническое обслуживание	Не требуется	1 раз в месяц	1-2 раза в месяц	1 раз в неделю	1 раз в месяц
Польза для здоровья	Да	Нет	Нет	Нет	Нет
Возможность наружного использования или точечного нагрева	Возможно	Нет	Возможно, но низкая эффективность	Возможно, но сложно подавать топливо	Нет
Стоимость	Низкая	Высокая	Низкая	Средняя	Высокая

## Зона покрытия в зависимости от мощности нагревателя



## Серия JH – NR – 13A

Без пульта управления

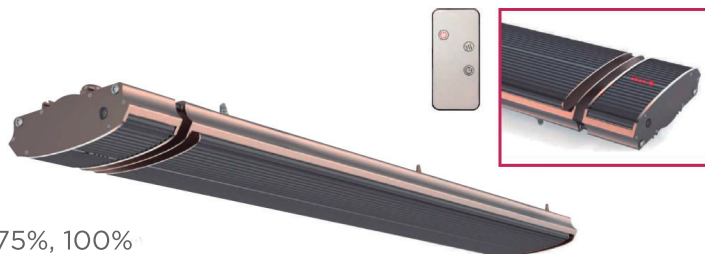


### Модельный ряд. Технические характеристики

Модель	Зона покрытия, м <sup>2</sup>	Мощность, Вт	Параметры электропитания	Номинальная сила тока, А	Т, °С	Размеры (ДхШхВ), мм	Вес, кг	
							брутто	нетто
JH-NR10-13A	10	1000	220 В 1 фаза 50-60 Гц	4,3	300	600x189x67	3,7	4,8
JH-NR18-13A	20	1800		7,8		1000x189x67	6,2	7,4
JH-NR24-13A	30	2400		10,4		1500x189x67	8,8	10,6
JH-NR32-13A	40	3200		13,9		2000x189x67	11,4	13,4
JH-NR40-13A	50	4000	380 В – 3 фазы 50-60 Гц	5,8		2000x189x67	11,4	13,4

## Серия JH – NR – 13B

С пультом управления



Таймер: от 0 до 8 часов (на 0/2/4/8 часа)

4 режима настройки мощности: 25%, 50%, 75%, 100%

Диапазон регулирования температуры: от +5°C до +35°C

Точность контроля температуры: ± 1°C

### Модельный ряд. Технические характеристики

Модель	Зона покрытия, м <sup>2</sup>	Мощность, Вт	Параметры электропитания	Номинальная сила тока, А	Т, °С	Размеры (ДхШхВ), мм	Вес, кг	
							брутто	нетто
JH-NR10-13B	10	1000	220 В 1 фаза 50-60 Гц	4,3	300	695x189x67	4,3	5,4
JH-NR18-13B	20	1800		7,8		1095x189x67	6,8	8,0
JH-NR24-13B	30	2400		10,4		1595x189x67	9,4	11,2
JH-NR32-13B	40	3200		13,9		2095x189x67	12,2	14,2



## Серия JH - NR - 14A

Без пульта управления

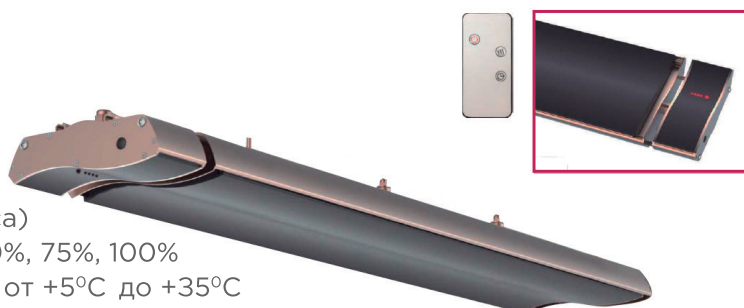


### Модельный ряд. Технические характеристики

Модель	Зона покрытия, м <sup>2</sup>	Мощность, Вт	Параметры электропитания	Номинальная сила тока, А	Т, °С	Размеры (ДхШхВ), мм	Вес, кг	
							брутто	нетто
JH-NR10-14A	10	1000	220 В 1 фаза 50-60 Гц	4,3	300	600x215x70	3,6	4,8
JH-NR18-14A	20	1800		7,8		1000x215x70	6,1	7,5
JH-NR24-14A	30	2400		10,4		1500x215x70	8,8	10,8
JH-NR32-14A	40	3200		13,9		2000x215x70	11,6	13,8
JH-NR40-14A	50	4000	380 В - 3 фазы 50-60 Гц	5,8		2000x215x70	11,6	13,8

## Серия JH - NR - 14B

С пультом управления



Таймер: от 0 до 8 часов (на 0/2/4/8 часа)

4 режима настройки мощности: 25%, 50%, 75%, 100%

Диапазон регулирования температуры: от +5°C до +35°C

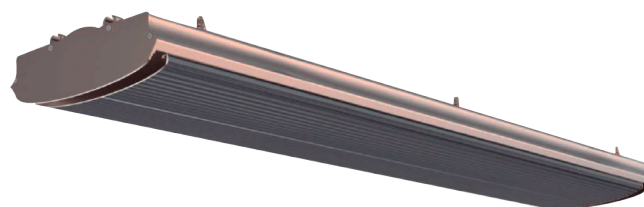
Точность контроля температуры: ± 1°C

### Модельный ряд. Технические характеристики

Модель	Зона покрытия, м <sup>2</sup>	Мощность, Вт	Параметры электропитания	Номинальная сила тока, А	Т, °С	Размеры (ДхШхВ), мм	Вес, кг	
							брутто	нетто
JH-NR10-14B	10	1000	220 В 1 фаза 50-60 Гц	4,3	300	695x215x70	4,3	5,5
JH-NR18-14B	20	1800		7,8		1095x215x70	6,8	8,2
JH-NR24-14B	30	2400		10,4		1595x215x70	9,5	11,5
JH-NR32-14B	40	3200		13,9		2095x215x70	12,3	14,5

## Серия JH -NR - 15A

Без пульта управления

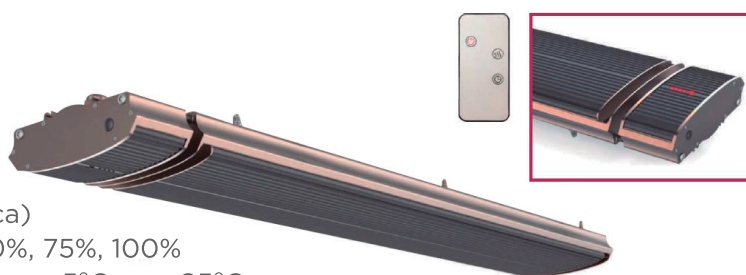


### Модельный ряд. Технические характеристики

Модель	Зона покрытия, м <sup>2</sup>	Мощность, Вт	Параметры электропитания	Номинальная сила тока, А	Т, °С	Размеры (ДхШхВ), мм	Вес, кг	
							брутто	нетто
JH-NR10-15A	10	1000	220 В 1 фаза 50-60 Гц	4,3	300	600x189x67	3,7	4,8
JH-NR18-15A	20	1800		7,8		1000x189x67	6,2	7,4
JH-NR24-15A	30	2400		10,4		1500x189x67	8,8	10,6
JH-NR32-15A	40	3200		13,9		2000x189x67	11,6	13,6
JH-NR40-15A	50	4000	380 В – 3 фазы 50-60 Гц	5,8		2000x189x67	11,6	13,6

## Серия JH - NR - 15B

С пультом управления



Таймер: от 0 до 8 часов (на 0/2/4/8 часа)

4 режима настройки мощности: 25%, 50%, 75%, 100%

Диапазон регулирования температуры: от +5°C до +35°C

Точность контроля температуры: ± 1°C

### Модельный ряд. Технические характеристики

Модель	Зона покрытия, м <sup>2</sup>	Мощность, Вт	Параметры электропитания	Номинальная сила тока, А	Т, °С	Размеры (ДхШхВ), мм	Вес, кг	
							брутто	нетто
JH-NR10-15B	10	1000	220 В 1 фаза 50-60 Гц	4,3	300	695x189x67	4,3	5,4
JH-NR18-15B	20	1800		7,8		1095x189x67	6,8	8,0
JH-NR24-15B	30	2400		10,4		1595x189x67	9,4	11,2
JH-NR32-15B	40	3200		13,9		2095x189x67	12,2	14,2

# Инфракрасные обогреватели SUPER SLIM

## Ультрасовременная система обогрева с КПД 100%

Сохраняя все преимущества инфракрасного обогревателя – комфортное тепло и экологичность, быстрый и равномерный нагрев, отсутствие шума и запаха – система SUPER SLIM предоставляет дополнительные значимые преимущества:

- Максимальная энергоэффективность – 100% потребляемой энергии преобразуется в тепло;
- Сверхтонкая обогревающая пластина толщиной всего 20 мм занимает минимальную полезную площадь;
- Необыкновенно простая установка посредством крепления винтами к стене или потолку;
- Элегантный дизайн, прекрасно вписывающийся в любой интерьер;
- Благодаря керамическому материалу, который содержится в термопластине, инфракрасные лучи дальнего диапазона улучшают кровообращение и оказывают пользу здоровью.

## Модельный ряд. Технические характеристики

Модель	Мощность, Вт	Параметры электропитания	Размеры (ДхШхВ), мм	Вес нетто, кг
JH-NR05-16A	500	220 В – 1 фаза 50-60 Гц	600x600x20	3,9
JH-NR10-16A	1000		600x1200x20	4,3

## Рекомендуемые области применения:



Производственные помещения



Животноводческие комплексы



Места общепита



Супермаркеты и торговые центры



Гостиницы



Офисы



Спортивные залы



Жилые здания



Теплицы



Школы



Склады



Больницы

# Кондиционеры испарительного типа JH 18AP

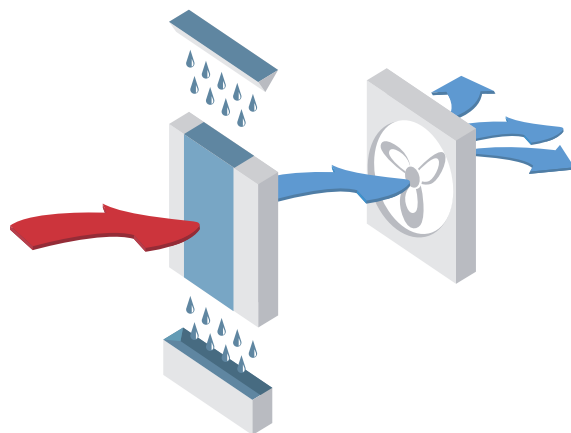
**Автоматическая система испарительного типа, объединяющая функции охлаждения, вентиляции и очистки воздуха**

Отсутствие энергозатратного компрессора определяет высокую энергоэффективность и экономическую выгоду эксплуатации кондиционера как в качестве основного оборудования, так и в сочетании с системой кондиционирования компрессорного типа.



## Рекомендуется к применению:

- На производствах с вредными условиями труда - высокое тепловыделение, низкая влажность, загрязненность воздуха, повышенная концентрация пыли;
- На животноводческих и птицеводческих предприятиях;
- В тепличных и цветочных комплексах;
- В торговых и офисных центрах, на спортивных площадках;
- На открытых уличных зонах.



Испарительный принцип охлаждения основан на физическом свойстве воды поглощать тепло из воздуха вследствие своей большей плотности. В природе охлаждающие способности воды наблюдаются на примере морского бриза – воздушные потоки, проходящие над поверхностью моря, отдают тепло испаряющейся воде и становятся прохладными.

Попадая в кулер, наружный воздух пропускается через испарительные фильтры и охлаждается в два этапа. Испарительная панель всегда равномерно насыщена водой, которая из нижнего поддона фильтрующего блока закачивается в верхнюю емкость и стекает вниз. Изначально воздушные потоки охлаждаются, проходя через ячеистый материал фильтра. Под действием мощного вентилятора вода испаряется с поверхности панели и поглощает тепло уже выходящего потока, так воздух охлаждается еще раз.

## Конструктивные особенности

- **Автоматический блок управления MITSUBISHI INVERTER IGBT** более энергосберегающий по сравнению с обычными кондиционерами.
- **Технологичный материал фильтра** (производство Финляндия) отличается высокой степенью испарения, увеличенной площадью соприкосновения воздуха с водой, длительным сроком службы.
- **Качественный двигатель** в корпусе из алюминиевого сплава, водозащищенный, с высокой теплоотдачей.
- **Водяной насос** синхронизирован с работой двигателя, защищен от сгорания в случае прекращения подачи воды.
- **Продуманная система фильтров** защищает испарительную пластину от пыли и насекомых, легко снимается и чистится.



Высокотехнологичный материал фильтра



Воздушный поток  
18 000 м<sup>3</sup>



Особо прочный пластик корпуса устойчивый к воздействию УФ-лучей

## Параметры охлаждения в зависимости от температуры входящего потока и влажности наружного воздуха

Температура входящего воздушного потока, °C	Относительная влажность входящего воздушного потока, %								
	10	20	30	40	50	60	70	80	90
10	3,2	4,0	4,8	5,6	6,4	7,2	8,0	8,6	9,4
15	6,6	7,8	8,8	9,8	10,8	11,7	12,6	13,4	14,3
20	10,1	11,4	12,8	13,9	15,2	16,2	17,2	18,2	19,2
25	13,4	15,0	16,6	18,0	19,4	20,6	21,8	22,9	24,0
30	16,6	18,6	20,4	22,0	23,6	25,0	26,4	27,7	28,9
35	19,8	22,2	24,2	26,2	28,0	29,6	31,0	32,4	33,7
40	23,0	25,6	28,1	30,4	32,3	33,9	-	-	-
45	25,9	29,2	32,0	34,4	-	-	-	-	-
50	29,0	32,7	35,8	-	-	-	-	-	-
Температура воздуха на выходе вентилятора, °C									

# Кондиционеры оросительного типа

## Модельный ряд. Технические характеристики



**Тип D:** с нижним расположением вентилятора



**Тип T:** с верхним расположением вентилятора



**Тип S:** с боковым расположением вентилятора

## Общие характеристики

Характеристики	Серия 3-2	Серия 8-1
Воздушный поток, м <sup>3</sup> /ч	18000	18000
Зона покрытия, м <sup>2</sup>	100 - 150	100 - 150
Мощность двигателя, кВт	1,1	1,1
Тип вентилятора	Осевой	Осевой
Расположение вентилятора	Снизу/ Сверху/ Боковое	Снизу/ Сверху/ Боковое
Давление, Па	180	180
Уровень шума, дБ	≤73	≤73
Объем бака, л	30	30
Расход воды, л/ч	15-20	15-20
Тип управления	LCD + дистанционный пульт	LCD + дистанционный пульт
Автоматический забор и сток воды	Есть	Есть
Защита насоса	Есть	Есть
Защита от перегрузок	Есть	Есть
Предварительный фильтр	Опционально	Есть
Термостатирование	Опционально	Есть
Завершение работы	Опционально	Опционально
Групповое управление	Опционально	Опционально

# Серия 3-2

## Модельный ряд. Технические характеристики

**Тип D:** с нижним расположением вентилятора

Характеристики/ Модели	JH 18AP-31D3-2	JH 18AP-10D3-2	JH 18AP-18D3-2
Электропитание	380 В – 3 фазы – 50 Гц	220 В – 1 фаза – 50 Гц	220 В – 1 фаза – 50 Гц
Количество скоростей вращения вентилятора	1 скорость	16 постоянных	16 меняющихся
Очистка воздуха	нет	есть	нет
Вытяжка	нет	нет	есть
Размеры решетки, мм	(625+30)x770x100		
Размеры выхода, мм	675x675		
Габаритные размеры (ДxШxВ), мм	1160x1160x900		
Габаритные размеры в упаковке (ДxШxВ), мм	1170x1170x1010		
Вес нетто, кг	77		
Вес брутто, кг	87		
Вес в рабочем состоянии, кг	120		

**Тип T:** с верхним расположением вентилятора

Характеристики/ Модели	JH 18AP-31T3-2	JH 18AP-10T3-2	JH 18AP-18T3-2
Электропитание	380 В – 3 фазы – 50 Гц	220 В – 1 фаза – 50 Гц	220 В – 1 фаза – 50 Гц
Количество скоростей вращения вентилятора	1 скорость	16 постоянных	16 меняющихся
Очистка воздуха	нет	есть	нет
Вытяжка	нет	нет	есть
Размеры решетки, мм	(625+30)x770x100		
Размеры выхода, мм	675x675		
Габаритные размеры (ДxШxВ), мм	1160x1160x940		
Габаритные размеры в упаковке (ДxШxВ), мм	1170x1170x1120		
Вес нетто, кг	78		
Вес брутто, кг	88		
Вес в рабочем состоянии, кг	120		

**Тип S:** с боковым расположением вентилятора

Характеристики/ Модели	JH 18AP-31S3-2	JH 18AP-10S3-2	JH 18AP-18S3-2
Электропитание	380 В – 3 фазы – 50 Гц	220 В – 1 фаза – 50 Гц	220 В – 1 фаза – 50 Гц
Количество скоростей вращения вентилятора	1 скорость	16 постоянных	16 меняющихся
Очистка воздуха	нет	есть	нет
Вытяжка	нет	нет	нет
Размеры решетки, мм	(625+30)x770x100		
Размеры выхода, мм	660x660		
Габаритные размеры (ДxШxВ), мм	1160x1240x900		
Габаритные размеры в упаковке (ДxШxВ), мм	1170x1250x1010		
Вес нетто, кг	107		
Вес брутто, кг	117		
Вес в рабочем состоянии, кг	120		

# Серия 8-1

## Модельный ряд. Технические характеристики

**Тип D:** с нижним расположением вентилятора

Характеристики/ Модели	JH 18AP-31D8-1	JH 18AP-10D8-1	JH 18AP-18D8-1
Электропитание	380 В – 3 фазы – 50 Гц	220 В – 1 фаза – 50 Гц	220 В – 1 фаза – 50 Гц
Количество скоростей вращения вентилятора	1 скорость	16 постоянных	16 меняющихся
Очистка воздуха	нет	есть	нет
Вытяжка	нет	нет	есть
Размеры решетки, мм	(675+30)x790x100		
Размеры выхода, мм	675x675		
Габаритные размеры (ДxШxВ), мм	1160x1160x940		
Габаритные размеры в упаковке (ДxШxВ), мм	1170x1170x1090		
Вес нетто, кг	80		
Вес брутто, кг	90		
Вес в рабочем состоянии, кг	130		

**Тип T:** с верхним расположением вентилятора

Характеристики/ Модели	JH 18AP-31T8-1	JH 18AP-10T8-1	JH 18AP-18T8-1
Электропитание	380 В – 3 фазы – 50 Гц	220 В – 1 фаза – 50 Гц	220 В – 1 фаза – 50 Гц
Количество скоростей вращения вентилятора	1 скорость	16 постоянных	16 меняющихся
Очистка воздуха	нет	есть	нет
Вытяжка	нет	нет	есть
Размеры решетки, мм	1160x1160x980		
Размеры выхода, мм	675x675		
Габаритные размеры (ДxШxВ), мм	1160x1160x980		
Габаритные размеры в упаковке (ДxШxВ), мм	1170x1170x1160		
Вес нетто, кг	81,5		
Вес брутто, кг	91,5		
Вес в рабочем состоянии, кг	130		

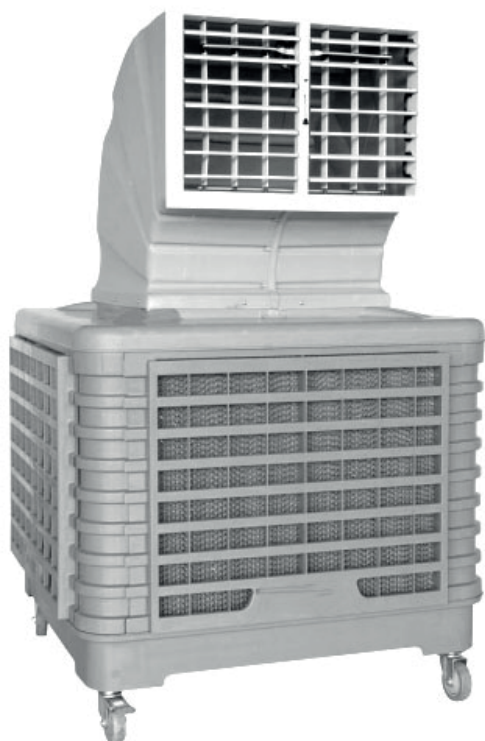
**Тип S:** с боковым расположением вентилятора

Характеристики/ Модели	JH 18AP-31S8-1	JH 18AP-10S8-1	JH 18AP-18S8-1
Электропитание	380 В – 3 фазы – 50 Гц	220 В – 1 фаза – 50 Гц	220 В – 1 фаза – 50 Гц
Количество скоростей вращения вентилятора	1 скорость	16 постоянных	16 меняющихся
Очистка воздуха	нет	есть	нет
Вытяжка	нет	нет	нет
Размеры решетки, мм	(675+30)x790x100		
Размеры выхода, мм	660x660		
Габаритные размеры (ДxШxВ), мм	1160x1240x940		
Габаритные размеры в упаковке (ДxШxВ), мм	1170x1250x1090		
Вес нетто, кг	110		
Вес брутто, кг	120		
Вес в рабочем состоянии, кг	130		



# Кондиционеры оросительного типа

## Серия T9



### Опционально:

- Предварительный фильтр
- Термостатирование
- Завершение работы

Характеристики/ Модели	T9
Воздушный поток, м <sup>3</sup> /ч	18000
Зона покрытия, м <sup>2</sup>	100 - 150
Мощность двигателя, кВт	1,1
Тип вентилятора	Осевой
Электропитание	220 В - 3 фазы - 50 Гц
Количество скоростей вращения вентилятора	16 постоянных
Давление, Па	180
Уровень шума, дБ	≤73
Объем бака, л	30
Расход воды, л/ч	15-20
Изменение направления воздуха:	
влево/вправо	автоматическое
вверх/ вниз	ручное
Тип управления	LCD + дистанционный пульт
Автоматический забор воды	Есть
Защита насоса	Есть
Размеры решетки, мм	(625+30)х770х100
Размеры выхода, мм	640х440
Габаритные размеры (ДхШхВ), мм	1160х1160х1760
Габаритные размеры в упаковке (ДхШхВ), мм	1170х1170х1120 + 730х890х370
Вес нетто, кг	90
Вес брутто, кг	100
Вес в рабочем состоянии, кг	140

### Рекомендуемые области применения:



Производственные помещения



Животноводческие комплексы



Склады



Супермаркеты и торговые центры



Теплицы



На открытом воздухе



## Ответственный сервис

Многолетнее партнерство с ведущими производителями в области комплексного технического оснащения дает нам твердую уверенность в высоком качестве и надежности оборудования DAYLONG.

В рамках гарантийного и послегарантийного обслуживания технические специалисты компании ЕВРОПОЛИМЕР-ТРЕЙДИНГ оказывают полный спектр сервисных услуг:

- Экспресс-доставка запасных частей и комплектующих;
- Техническая поддержка в течение всего срока эксплуатации;
- Выезд технического специалиста к заказчику при необходимости;
- Обучение и инструктаж персонала заказчика;
- Выполнение пуско-наладочных работ.

# Запчасти и комплектующие



Компрессор поршневой Danfoss, производство Maneurop, Франция



Компрессор спиральный Danfoss Performer, производство Maneurop, Франция



Компрессор спиральный COPELAND, производство Emerson Climate Technologies, США



Компрессор спиральный Sanyo, производство Dalian SANIO, Япония

**Запчасти DAYLONG, производство DAYLONG MACHINERY LTD.,**  
по заказу и под контролем ООО ЕВРОПОЛИМЕР-ТРЕЙДИНГ



Теплообменники



Терморегулирующие вентили



Фильтры



**Климатическое оборудование DAYLONG**  
**Передовые технологии производства**

**ООО «ЕВРОПОЛИМЕР-ТРЕЙДИНГ»**  
**Россия, г. Ростов-на-Дону, ул. Вавилова, 59**  
**Бесплатный звонок по России**  
**8 800 222-40-61**

**[evropolymer-trading.ru](http://evropolymer-trading.ru)**  
**[daylongchiller.ru](http://daylongchiller.ru)**